



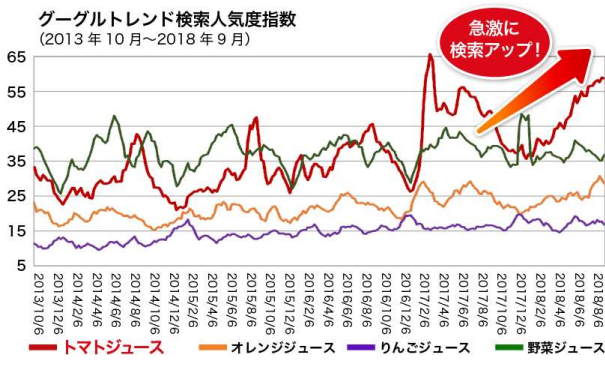
ハイボール、レモンサワー、その次は・・・ いま、大注目の「トマトハイ」!

2019年2月7日

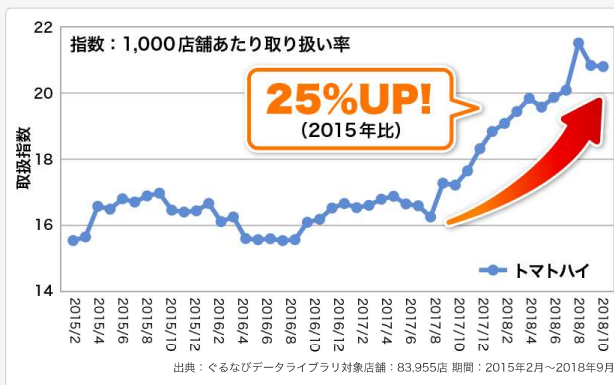
ビール苦境の中、今最も注目される「トマトハイ」が、
第三の救世主になる?!

いま巷の居酒屋でジワジワ浸透中の「トマトハイ」。その背景には…近年の健康志向からGoogleトレンド検索でも「トマトジュース」が急上昇中であると同時に、トマトに含まれる成分「リコピン」に対する認知の高まりも「トマトハイ」を後押ししているようです。

トマトジュースへの関心が近年急激に高まっており、今後の注文拡大が期待されます!



ぐるなびデータによると、1000店舗あたりの「トマトハイ」の取扱率も2017年7月頃から急激に伸びはじめ、2015年との比較では25%UPに!



では、どんな人に「トマトハイ」は飲まれているのか?実態調査をしたところ、首都圏では20-30代男性・30代女性、近畿圏では30代男性・40代女性に特に人気があるようです。

お客様に「なぜ注文するのか」尋ねたところ…

検索… 検索



▼ 毎月更新! これまでの記事 ▼



2020年1月9日
客足が伸び悩む1～2月。鍋の定番 生鮮素材をどうロスなく使いこなす?



2019年12月5日
外食率の高いおひとり様の心をつかむにはどんなメニューがいい?



2019年10月31日
どうする? 今年の忘年会メニュー。お客様はどんなメニューを求めている?



2019年10月3日
一度使ったら欠かせなくなる! 数々の料理人を唸らせてきた! マンズ濃縮系ワインの知られざる魅力に迫る。



2019年9月6日
どうする? 10月増税対策…あの調味料がピンチをチャンスに変える!?



2019年8月1日



50代女性

お友達に教えてもらって飲んでみたら美味しかったのではまってしまった



30代女性

トマトハイが一番サッパリ美味しく頂ける味わいだから

トマトが好きなおこと、甘すぎないので食事とも合う。なんとなくトマトが入っていたら体にも良さそうだから



20代男性

二日酔いにならないから

もともとトマトジュースが好きで、いつも飲んでいたのでトマトハイも非常に飲みやすく味も好きだし、他の甘いチューハイより健康にも良さそうなので



40代女性



30代男性



50代男性

こんな鍋体験ができる?!...そんな個性豊かなアレンジ鍋がお店選びのポイントに♪



タイムリーなラグビー応援メニューでお客様を呼び込む!

2019年7月4日

メニューをイベント化! いろいろ注文しやすくなる♪世界の味をお手軽に!



2019年6月6日

夏の食欲をそそるメキシカン!

▼ 記事をもっと表示 ▼

そのほか、

- ・美容によさそう
- ・リコピンを摂りたい

といった健康意識から選ばれるお客様も多く見受けられました。

※キッコーマン調べ (2018年10月 トマトハイを飲む20-50代男女 首都圏・近畿圏)

トマトハイの何がいい?	
さっぱりしている	◎
食事に合う	◎
甘くない	◎
いろいろアレンジしやすい	◎
二日酔いにならなそう	◎
体にいいと思う 体にいいから	◎リコピン
ナカ・ソトができる	◎



デルモンテ
トマトジュース
190g缶



デルモンテ
リコピンリッチトマト飲料
160g缶

貴店の収益&ロイヤリティアップに貢献する! 「トマトハイ」 & 「リコピンリッチハイ」

都内料飲店8店舗で検証!

果たして「トマトハイ」は新たな収益源になるか? 都内料飲店8店舗で実際に「トマトハイ」を提供していただき検証してみました。

その結果



出典：2018年9-10月キョーマン調べ、都内科飲店8店舗調査より

お客様自身が作る「ナカ」「ソト」スタイルの提供で利益向上&客単価UP！
オペレーションも簡略化！

「トマトハイ」「リコピンリッチハイ」は、「ナカ(焼酎)」「ソト(割り材：トマトジュース)」スタイルでの提供がおすすめです。

最初の注文

「ナカ」「ソト」セットで

「ナカ(焼酎)」 + 「ソト(トマトジュース)」

2杯目以降は・・・

お客様の好み・ペースで

「ナカ」ください！
(焼酎)

「ソト」ください！
(割り材)

「ナカ」「ソト」スタイル3つのメリット！

★オペレーションの簡略化！

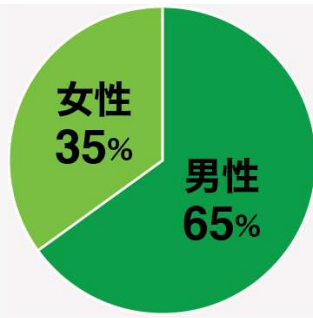
ドリンクを作る、グラスを洗うという手間を簡略化できます！

- ・おかわり注文を促進!!
- 「ナカ」「ソト」のどちらかが足りなくなり、客単価アップの可能性あり！
- ・顧客ニーズを捉える

お客様が自分の好みの濃さで楽しめます！

「ナカ」「ソト」は、おかわりに繋がる提供スタイル！注文が最も多いのは30代男性層！

注文した客層の性別・年代は？



1位：30代男性
2位：40代女性 3位：20代男性



※各店1ヶ月間提供の杯数

デルモンテ「トマトハイ」「リコピンリッチハイ」は、お客様からも“美味しい”の声をいただいております！

出典：2018年9-10月キックマン調べ、都内科飲店8店舗調査より

デルモンテ「トマトハイ」提供店からの評価

【A店様】

- ・2杯目以降も飲み続ける方が多い。飲みやすさが1番の理由で、ビール・ハイボールよりもたくさん飲めるとの声が多かった。
- ・近年の健康志向も相まって、次回の来店の際も注文してもらえと思う。

【B店様】

- ・口あたりがいい、飲みやすい、食事が進む！

【C店様】

- ・若い人はアルコール度数の低いものやソフトドリンクを好んで飲まれるので、トマトハイがそのイメージに合致したのだと思う。
- ・自店は大衆居酒屋なので、トマトハイとの相性がよかった。

デルモンテ「リコピンリッチハイ」提供店からの評価

【D店様】 (お客様自身で作るスタイルで提供)

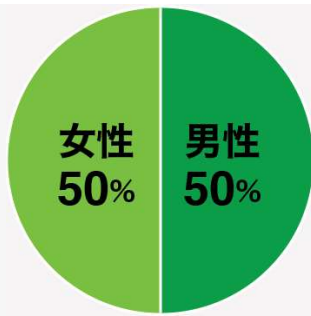
- ・自店の客層は40代が多いので、トマトハイを注文する客層とあっていたと思う。
- ・思っていたより飲みやすいとの声が多かった。
- ・好評のため、まだ継続して提供している。

【E店様】

- ・メニュー名に「リコピン」と書いてあるのが注文につながったと思う。
- ・トマトハイと比べて飲む人が多く、トマトハイと比べてもリコピンリッチハイはおいしい。

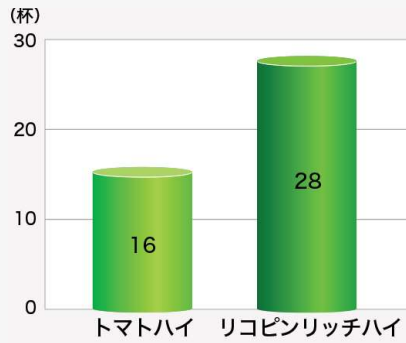
「トマトハイ」「リコピンリッチハイ」とのセット導入で相乗効果！注文が最も多いのは40代男性層！

注文した客層の性別・年代は？



1位：40代男性
2位：40代女性 3位：30代男性

「トマトハイ」「リコピンリッチハイ」両方飲む方が**半数**！



※名1ヶ月間提供の杯数

“お客様からも高評価！”

- ・メニュー名にリコピンリッチと書かれているのでそえられる！
- ・健康によさそうなので、気にせず飲食ができる！
- ・トマトハイと合わせて揚げ物の注文が多かった。（料飲店様の声）

「リコピンリッチハイ」は「トマトハイ」より100円高く提供しても相乗効果で注文される！



デルモンテ
トマトジュース
190g缶



デルモンテ
リコピンリッチトマト飲料
160g缶

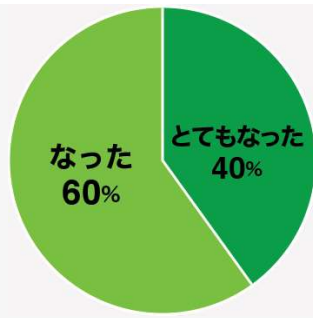
つつい注文したくなる卓上POP。設置したお店は注文数が1.6倍に！



〈A店様 卓上POP設置例〉

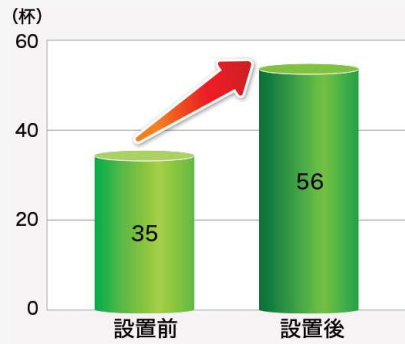
〈B店様 卓上POP設置例〉

卓上POPは注文のきっかけになったか？



n=5

POP設置後注文数は**1.6倍**に！



※各1ヶ月間提供の杯数

検証実施料飲店様コメント

- ・テーブルテントと差込メニューが目立ち注文に繋がった。
- ・設置してから1.5倍ぐらい注文が増えた。
- ・ファーストオーダーでの注文が目立った。
- ・まだ飲んだことがないお客様の注文のきっかけになった。
- ・POPがメニューブックより少し大きいので目に付きやすくてよかった。
- ・メニュー数が多い中で、パッと目に入って注文のきっかけになった。

今大注目の「ナカ」「ソト」スタイルで
「トマトハイ」&「リコピンリッチハイ」を
ぜひ貴店でも提供してみませんか？